

NETZSCH

Proven Excellence.



NOTOS® Hygiene-Zweispindelpumpe

NOTOS® 2NSH – hohe Effizienz und maximale Leistung
für hygienische Anwendungen

Pumpen & Systeme

NOTOS® 2NSH

HYGIENE-Zweispindelpumpe

Effizienz und hohes, technologisches Know-How für Ihren Prozess

Mit der NOTOS® Hygiene-Zweispindelpumpe 2NSH erfüllt NETZSCH sein Versprechen an den Kunden, kontinuierlich innovative und effiziente Lösungen für anspruchsvolle Pumpaufgaben zu entwickeln. Diese Zweispindelpumpe wurde für hygienische Anwendungen konstruiert, um Medien mit höherer Viskosität bei hohen Arbeitsdrücken, bis zu 16 bar oder 230 psi, optimal zu fördern. Schokolade, Fruchtsäfte oder Fruchtojoghurt werden zum Beispiel unter Beibehalt ihrer Konsistenz und ihrer natürlichen Eigenschaften gepumpt, ohne Verlust jeglicher Qualität. Diese Pumpe ist eine praktische Lösung, die dem Prozess mehr Effizienz und hohes, technologisches Know-How verleiht.

Die 2NSH besteht aus Edelstahl AISI 316L und ist nach internationalen Standards poliert. Sie ist somit leicht zu reinigen (CIP) und kann sogar steril (SIP) gehalten werden. Eine Reinigung kann bei der NOTOS® 2NSH ohne Hilfssystem durchgeführt werden. Es gibt keinen Kontakt zwischen den rotierenden Förder-elementen. Somit kann die Pumpendrehzahl stark erhöht werden und die Fluidgeschwindigkeit erreicht mühelos den dazu notwendigen Wert.

ERHÖHTE LEISTUNG



MAXIMALE PRODUKTIVITÄT

INNOVATIVES KONZEPT

Allgemeine Merkmale

Die NOTOS® 2NSH erfüllt die hohen Anforderungen der Lebensmittel-, Getränke-, Chemie-, Pharma- und Kosmetikindustrie:

- Metallteile aus Edelstahl gefertigt
- Hohe Ansaugfähigkeit (geringer NPSHr-Wert)
- Kein Kontakt zwischen den rotierenden Teilen
- Reversible Pumprichtung
- Geringe Pulsation
- Keine Toträume
- Schonende Zuführung des Mediums zu den Förderelementen

Hoher Kapazitäts- und Druckbereich

Die Pumpe deckt einen großen Kapazitätsbereich ab und ist daher sehr flexibel einsetzbar.

- Fördermenge bis zu 200 m³/h (880 gpm)
- Druck bis zu 16 bar (230 psi)

Kompakte Konstruktion

Mit dem kompakten Design lässt sich die Pumpe auch bei engen Platzverhältnissen installieren. Es sind zwei Optionen für die Montage verfügbar: Fuß- oder Flanschmontage.

Weitreichende Einsatzgebiete

- Lebensmittelindustrie: Milchprodukte, Delikatessen, Ketchup, Saucen, Süßwaren, Babynahrung usw.
- Getränkeindustrie: Fruchtsäfte, Sirupe, Konzentrate, Brauereien
- Kosmetik- und Pharmaindustrie: Shampoos, Cremes, Pasten und Lotionen, Aktivsubstanzen sowie weitere Inhaltsstoffe
- Chemieindustrie: Kleber, Lösungsmittel, Farben, Lacke und Kunststoffe

Ihre Vorteile

- Als Förderpumpe und CIP-Pumpe in einem Prozess verwendbar
- Einfache Wartung: schnelle Montage/Demontage
- Flexibilität: mit der gleichen Pumpe können Fluids mit niedriger oder hoher Temperatur/Viskosität gefördert werden
- Dichtungen mit Lebensmittel-Zertifizierung

Zahlreiche Fördermedien

Aufgrund des Funktionsprinzips und der Konstruktion dieser Verdrängerpumpe können Medien mit folgenden Eigenschaften gefördert werden:

- Geringe bis hohe Viskosität
- Medien mit/ohne Feststoffanteil
- Scherempfindlich und scherstabil



NOTOS® 2NSH

Vielseitige Anwendung mit zahlreichen Vorteilen

Mit ihrem stabilen und kompakten Gehäuse und der effizienten Konstruktion ist die NOTOS® Hygiene-Zweispindelpumpe 2NSH ideal für Industrien geeignet, die Wert auf hohe Qualität, maximale Produktivität und Exzellenz im gesamten Prozess legen: Eine zuverlässige Lösung, die auf die individuellen Anforderungen einer Anwendung zugeschnitten wird.

NOTOS® Hygiene-Zweispindelpumpe 2NSH – Betriebsparameter

Parameter	Einheit	Modelle		
		2NSH-/16L1E	2NSH-/16L2E	2NSH-/16L3E
Betriebsdrehzahl	U/min	bis zu 1.800	bis zu 1.800	bis zu 1.800
Reinigungsdrehzahl	U/min	bis zu 3.600	bis zu 3.600	bis zu 3.600
Standard- Durchfluss-Differenzdruck	bar	max. 16 bar ¹	max. 16 bar ¹	max. 16 bar ¹
Rückstrom-Differenzdruck	bar	max. 12 bar ¹	max. 12 bar ¹	max. 12 bar ¹
Viskosität	cP	von 1 bis 1.000.000 ²	von 1 bis 1.000.000 ²	von 1 bis 1.000.000 ²
Temperatur der Förderflüssigkeit	°C	von -20 bis 130 ³	von -20 bis 130 ³	von -20 bis 130 ³
Größe der Austrittsdüse	Zoll	1,5" bis 2,0"	1,5" bis 2,0"	1,5" bis 2,0"
Größe der Saugdüse	Zoll	1,5" bis 2,5"	1,5" bis 2,5"	1,5" bis 2,5"
Einbauposition	---	Horizontal	Horizontal	Horizontal
Maximale Förderleistung	m ³ /h	bis zu 11 m ³ /h	bis zu 25 m ³ /h	bis zu 65 m ³ /h
Material des Feuchtguts	---	AISI 316L (Standard)	AISI 316L (Standard)	AISI 316L (Standard)

¹ Abhängig von der Spindelsteigung

² Abhängig von der Pumpendrehzahl und -größe

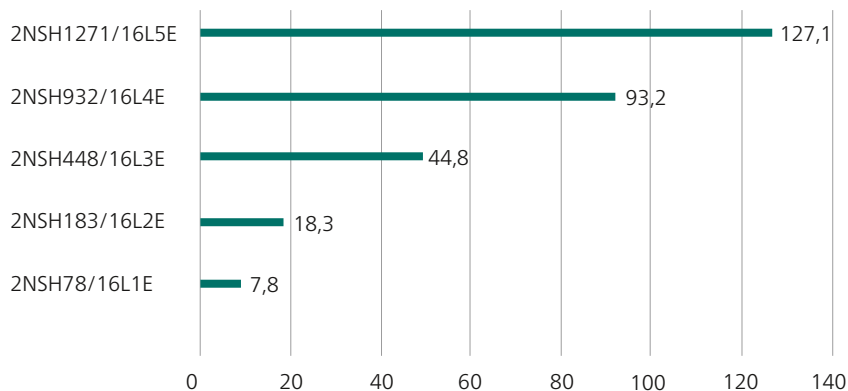
³ Abhängig von Differenzdruck und Pumpendrehzahl



2NSH-/16L4E	2NSH-/16L5E
bis zu 1.800	bis zu 1.800
bis zu 3.600	bis zu 3.600
max. 16 bar ¹	max. 16 bar ¹
max. 12 bar ¹	max. 12 bar ¹
von 1 bis 1.000.000 ²	von 1 bis 1.000.000 ²
von -20 bis 130 ³	von -20 bis 130 ³
3" bis 4"	3" bis 4"
3" bis 4"	3" bis 4"
Horizontal	Horizontal
bis zu 129 m ³ /h	bis zu 200 m ³ /h
AISI 316L (Standard)	AISI 316L (Standard)

NOTOS® 2NSH ist eine Gruppe von Hygienepumpen, die aus fünf Baureihen mit fünf verschiedenen Modellen unterschiedlicher Druck- und Lagergrößen bestehen. Insgesamt gibt es 20 verschiedene Typen. Sie decken zahlreiche Durchflussraten ab und werden den Anforderungen fast aller Segmente vieler Industrien gerecht.

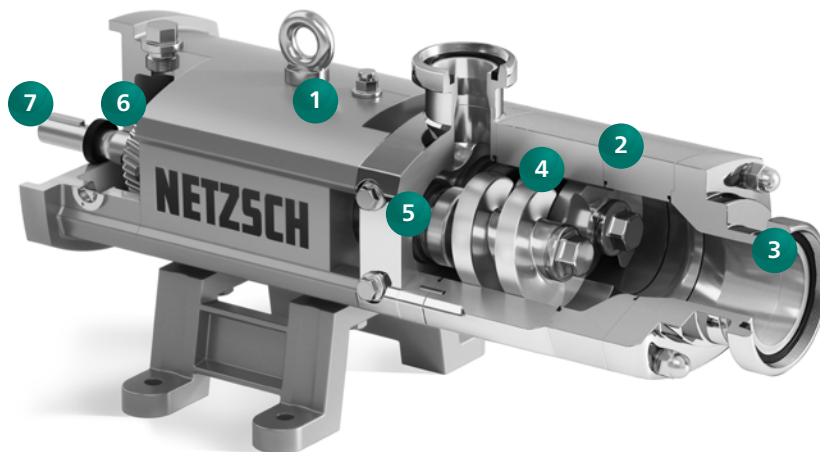
Maximale Förderleistung jeder Pumpenbaureihe [m³/h]



Perfektion bis ins kleinste Detail

für hervorragende Ergebnisse in Ihrer Produktion

Die gesamte Pumpe ist perfekt verarbeitet und zeichnet sich durch überlegene Leistungen und herausragende Ergebnisse im Produktionsalltag aus. Exzellenz und Qualität werden bei der NOTOS® Hygiene-Zweispindel-pumpe 2NSH effizient kombiniert. Das macht sie auf dem Markt einzigartig, und dabei ist sie herrlich kompakt. Schonendes Pumpen, geringe Pulsation, einfache Wartung und leichte Bedienbarkeit im Prozess sind nur einige der Vorteile, von denen Sie tagtäglich profitieren werden.



1 Lagergehäuse

Die Lagergehäuse aus Edelstahl ermöglichen die Reinigung des Geräts von außen. Sie sind mit Rollen ausgestattet, die eine hohe Tragfähigkeit aufweisen.

2 Pumpengehäuse

Das Pumpengehäuse in der FSIP® Konstruktion (Full Service in Place) erlaubt eine schnelle und einfache Demontage/Montage der Pumpe, ohne dass sie von der Rohrleitung getrennt werden muss. Diese Konstruktion ist in zwei Ausführungen erhältlich, in der Fuß- oder in der selbstausrichtenden Flanschausführung. Die Dichtungen sind FDA-zugelassen. Das Pumpengehäuse weist keine internen Toträume auf.

3 Flansche

Flansche sind nach Hygienestandard innen poliert, um eine vollständige Reinigung der Pumpe zu ermöglichen [Ra < 0,8 µm]. Verschiedene Sanitäranschlüsse wie DIN, TC, SMS, RJT usw. sind verfügbar.

4 Spindeln

Die Edelstahlspindeln haben ein hocheffizientes Profil, das eine hohe Durchflussrate bei geringer Scherung des Fluids ermöglicht. Es stehen mehrere Steigungsvarianten zur Verfügung, die gewuchtet sind und eine hohe Saugleistung aufweisen. Der Spindelwechsel ist ohne Demontage der Lager möglich. Spindeln gleicher Größe mit variabler Steigung sind auswechselbar.



5 Wellenabdichtung

Die einfach- oder doppelwirkenden Gleitringdichtungen im Cartridge-Design sind austauschbar und passen in das gleiche Aufnahmegehäuse. Eine Druckspülung oder ein Quench-Anschluss sind optional erhältlich.

6 Synchronisationsgetriebe

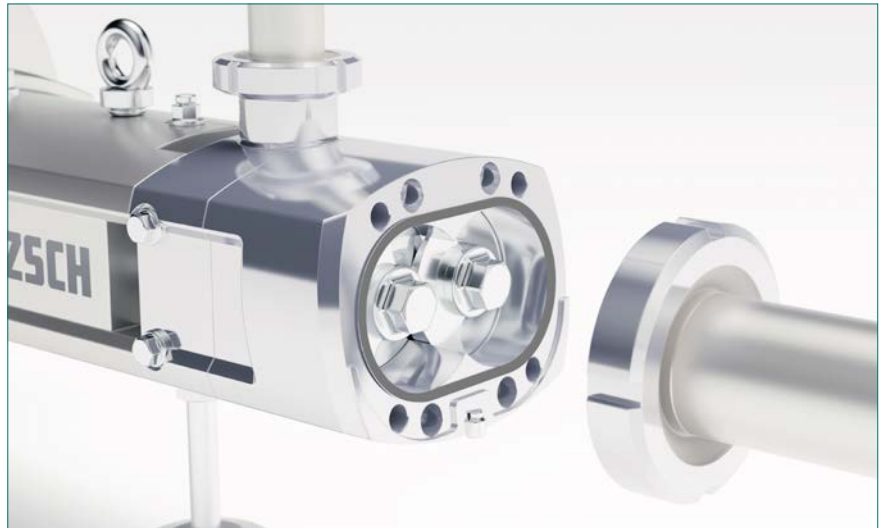
Das Stirnradgetriebe sorgt für eine reibungslose Drehmomentübertragung zwischen den Spindeln und gewährleistet einen kontaktlosen Betrieb der Pumpenelemente.

7 Wellenabdichtung

Die Edelstahl-Wellen sind für hohe Drehmomente ausgelegt und können in beide Richtungen rotieren.

Das FSIP® Konzept für die einfache Wartung

Speziell für Hygiene-Anwendungen entwickelt, bietet die NOTOS® Zwei-spindelpumpe 2NSH neben Qualität, Effizienz und Zuverlässigkeit auch das FSIP® Konzept: Full Service in Place. Das FSIP® Konzept wurde von der NETZSCH Forschungs- und Entwicklungsabteilung als innovative Lösung entwickelt. In der Praxis hat sich das Konzept als sehr nützlich erwiesen und wird daher in vielen Produkten verbaut. Bei der 2NSH ist es daher möglich, die Spindeln und die Gleit-ringdichtung vollständig zu demon-tieren und wieder zu montieren, ohne die Pumpe aus der Produktionslinie zu entfernen. Die Stillstandszeiten für Wartungsarbeiten lassen sich so erheblich reduzieren. Diese intelli-gente, technische Lösung sorgt für noch mehr Komfort und Sicherheit in Ihren Prozessen.



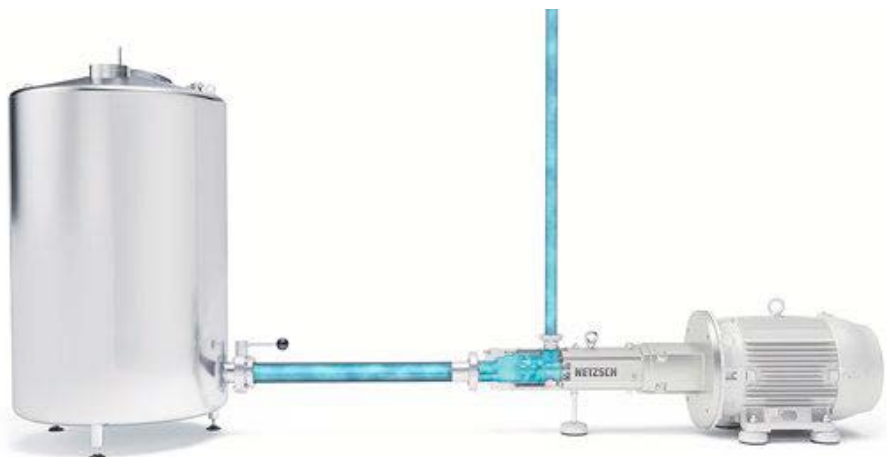
Vereinfachter CIP-Reinigungsprozess mit NOTOS® 2NSH

Senken Sie mit dieser Pumpe Ihre Kosten

Bei einer herkömmlichen CIP-Reini-gung ist oft eine zusätzliche Pumpe notwendig, um das System rein zu halten. Mit der 2NSH ist keine zusätzliche Pumpe erforderlich. Sie arbeitet als Förderpumpe und während des Reinigungsprozesses auch als CIP-Pumpe. Sie brauchen keinen Bypass, keine Ventile und zusätzlichen Rohre.

Wie ist das möglich?

Die Konstruktion der Pumpe ermög-licht eine Pumpgeschwindigkeit, die für die CIP-Reinigung notwendig ist. Die Reinigungsflüssigkeit erreicht eine Strömungsgeschwindigkeit von mindestens 1,5 m/s. Somit ist eine effiziente Reinigung der Pumpe sowie Rohrleitungen, Anschlüssen und Zubehör sicher gestellt.



CIP/SIP-Temperatur
bis zu 140 °C

Die konventionelle Ausführung mit verschiedenen Vorteilen

Die NOTOS® Hygiene-Zweispindelpumpe 2NSH ist auch mit einem konventionellen, runden Pumpengehäuse erhältlich. Diese einfache und kompakte Konstruktion bietet mehrere Optionen und Vorteile.

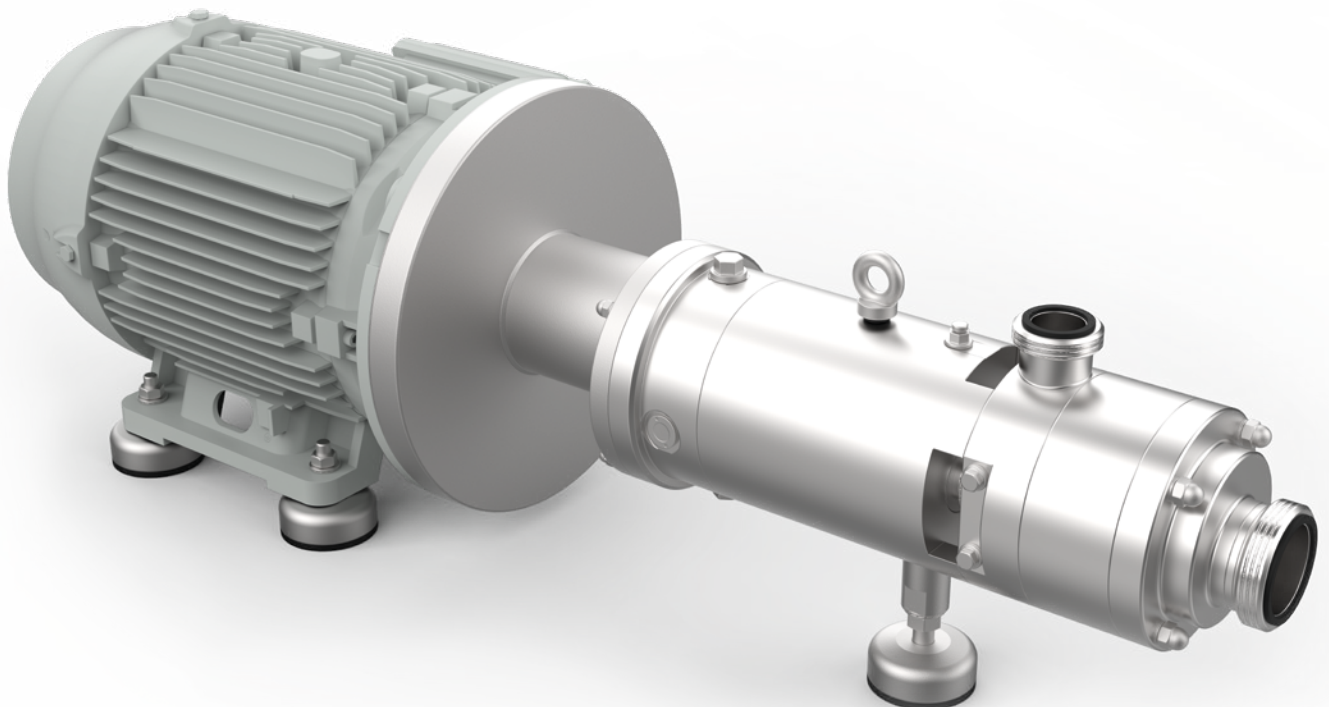
Die konventionelle NOTOS® 2NSH hat ein rundes Pumpengehäuse und ist kürzer als das FSIP® Modell. Dadurch benötigt sie weniger Einbauraum. Ihre Oberflächen sind innen und außen entsprechend internationaler Standards poliert, um ein Ankleben des Mediums zu vermeiden und die Reinigung zu erleichtern.

Allgemeine Merkmale

- Kompakte und robuste Konstruktion
- Kleine Standfläche
- Heiz- oder Kühlmantel optional

Verschiedene Pumpenmodelle

- Mit Fuß- und selbstausrichtender Kupplung
- Mit Trichter für hochviskose Flüssigkeiten





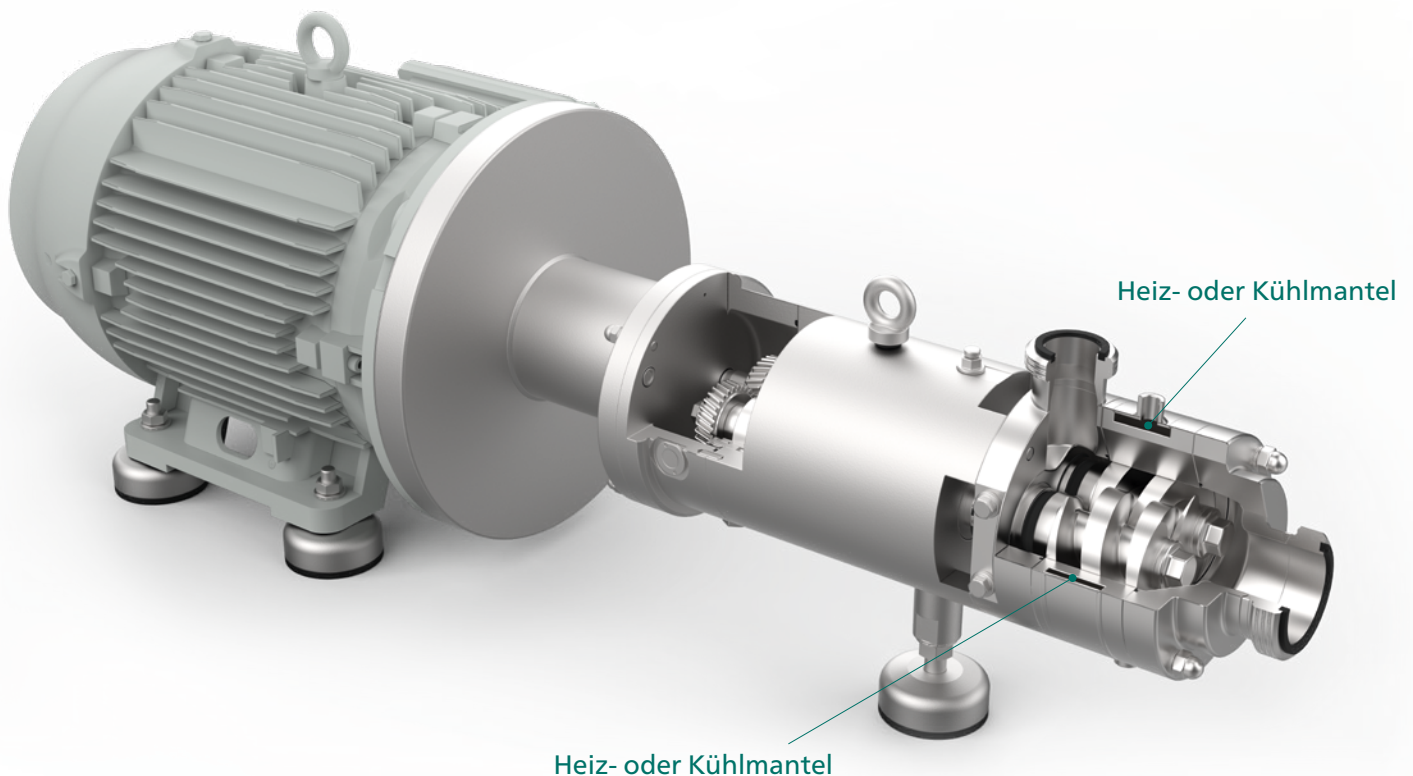
Zusätzlicher Heiz- oder Kühlmantel temperiert geförderte Medien

Für die „konventionelle Ausführung“ der NOTOS® Hygiene-Zweispindelpumpe 2NSH ist ein Pumpengehäuse mit Heiz- oder Kühlmantel verfügbar. Der Mantel reicht um das Pumpengehäuse herum und ist an den Spindeln lokalisiert. Er wird durch einen unabhängigen Flüssigkeitskreislauf gespeist.

Die Flüssigkeit wird erwärmt oder gekühlt, um die Temperatur des Fördermediums zu stabilisieren. Für Anwendungen, bei denen das Fördermedium zum Aushärten neigt oder eine Temperaturregelung benötigt, um eine hohe Qualität zu gewährleisten, ist diese Pumpe perfekt geeignet.

Allgemeine Merkmale

- Heiz- oder Kühlmantel
- Max. Temperatur der Mantelflüssigkeit: 130 °C
- Druck bis zu 3 bar (45psi)



BEHÄLTERENTLEERUNGSSYSTEM

mit NOTOS® 2NSH-Pumpe

NETZSCH-Behälterentleerungssysteme entleeren Behälter und Container in der Chemie-, Pharma- und Lebensmittelindustrie mit dem absoluten Minimum an Produktverlusten – ein Rest von weniger als 1 % verbleibt im Behälter. Das Herzstück der Behälterentleereinheit ist eine NOTOS® 2NSH-Pumpe, die einen pulsationsarmen Verdrängungsstrom erzeugt, um Ihr Produkt schonend zu fördern. Tatsächlich sind die meisten Produkte nur den Reibungsverlusten durch die Druckleitung ausgesetzt. Das NETZSCH Einschienensystem hebt und senkt die Folgeplatte sicher und bietet einen einfachen und leicht zu reinigenden Aufbau.

Konstruktionsmerkmale

Behälterentleerung NBE 200 + NOTOS® 2 NSH-Pumpe, Sanitär-Anschlüsse verfügbar, wie z.B. DIN, TC, SMS, RJT und andere.

Ihre Vorteile

- Sanftes und gleichmäßiges Fördern
- Geringe Pulsation
- Geringe Scherrate
- Für Produkte, die Feststoffe in Suspension enthalten, geeignet
- Fördermenge unabhängig von Temperatur oder Viskosität
- Nahezu vollständige Entleerung, Restprodukt weniger als 1 %

NBE Eigenschaften

- Kontinuierliche oder intermittierende Entleerung
- Keine Druck- oder Strömungsunterbrechung
- Entleeren konischer Behälter
- Niederdruckverhältnis im gesamten System
- Stufenlos einstellbare Auftragsleistung
- Dosieren direkt aus dem Behälter
- Durchfluss in direktem Verhältnis zur Pumpendrehzahl
- Variable Drehzahl für einfache Anpassung
- Einfache Einschienenkonstruktion



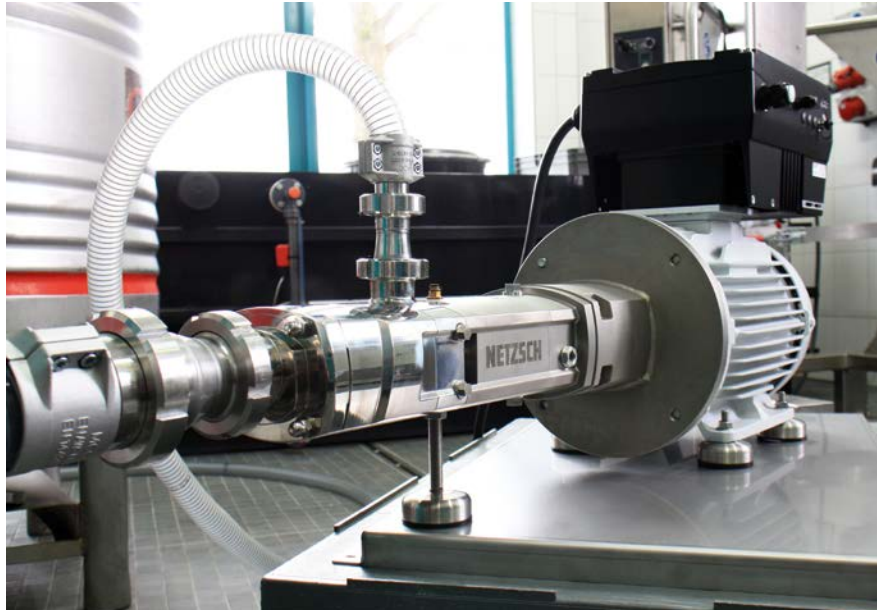
Anwendungen

- Medien mit geringer bis sehr hoher Viskosität
- Nicht-Newton'sche Flüssigkeiten und Pasten
- Scherempfindliche Medien
- Stark abrasive Medien
- Förderung von Medien mit bis zu 500.000 cP

ANWENDUNGSBEISPIELE

Saft- und Getränkeindustrie

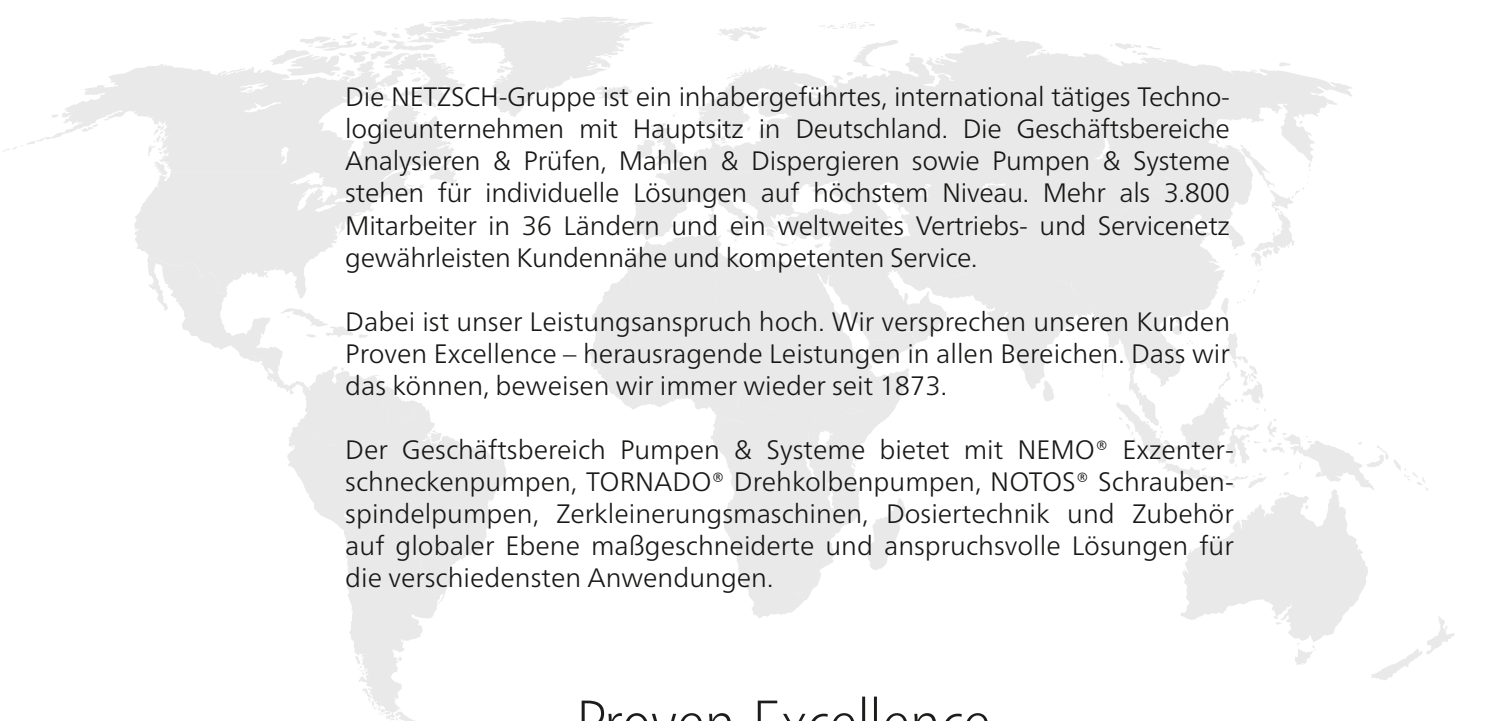
- Pumpe: NOTOS® 2NSH340/16L3E
- Medien: Orangensaft-Konzentrat
- Fördermenge: 25 m³/h
- Druck: 8 bar
- Temperatur: 5 °C
- Viskosität: 900 cP



Chemische und Pharmazeutische Industrie

- Pumpe: NOTOS® 2NSH55/16L1E
- Medien: Shampoo
- Fördermenge: 5 m³/h
- Druck: 6 bar
- Temperatur: 25 °C
- Viskosität: 9000 cP





Die NETZSCH-Gruppe ist ein inhabergeführtes, international tätiges Technologieunternehmen mit Hauptsitz in Deutschland. Die Geschäftsbereiche Analysieren & Prüfen, Mahlen & Dispergieren sowie Pumpen & Systeme stehen für individuelle Lösungen auf höchstem Niveau. Mehr als 3.800 Mitarbeiter in 36 Ländern und ein weltweites Vertriebs- und Servicenetz gewährleisten Kundennähe und kompetenten Service.

Dabei ist unser Leistungsanspruch hoch. Wir versprechen unseren Kunden Proven Excellence – herausragende Leistungen in allen Bereichen. Dass wir das können, beweisen wir immer wieder seit 1873.

Der Geschäftsbereich Pumpen & Systeme bietet mit NEMO® Exzentrerschneckenpumpen, TORNADO® Drehkolbenpumpen, NOTOS® Schraubenspindelpumpen, Zerkleinerungsmaschinen, Dosiertechnik und Zubehör auf globaler Ebene maßgeschneiderte und anspruchsvolle Lösungen für die verschiedensten Anwendungen.

Proven Excellence.■

NETZSCH Pumpen & Systeme GmbH
Geretsrieder Straße 1
84478 Waldkraiburg
Deutschland
Tel.: +49 8638 63-0
info.nps@netsch.com

NETZSCH®

www.netsch.com